



Когда электропровода
под землей,
не копай – убьет!



Проведение земельных работ в зоне залегания проводов смертельно опасно.

Ковш является хорошим проводником. На тот свет.

8-800-220-0-220

телефон горячей линии

#bezopasnost

@rosseti_yug





Снести
незаконное
строение
Охранная зона ЛЭП
20 метров



У линии электропередач есть охранная зона. Строить запрещено!

Возведение любых объектов в охранной зоне линий электропередачи является нарушением норм безопасности и законодательства РФ. Все незаконные постройки будут подвергнуты сносу. Охранная зона воздушных высоковольтных ЛЭП: 1-20 кВ – 10 м, 35 кВ – 15 м, 110 кВ – 20 м.

8-800-220-0-220

телефон горячей линии

#bezopasnost

@rosseti_yug



РОССЕТИ
ЮГ



ЭЛЕКТРИЧЕСТВО ОПАСНО! БЕРЕГИТЕ СВОЮ ЖИЗНЬ!

телефон горячей линии 8 800 220 0 220

В ОХРАННЫХ ЗОНАХ ЛИНИЙ ЭЛЕКТРОПЕРЕДАЧИ БЕЗ ПИСЬМЕННОГО СОГЛАСИЯ ИХ ВЛАДЕЛЬЦА ЗАПРЕЩАЕТСЯ:



ПРОИЗВОДИТЬ СТРОИТЕЛЬСТВО, КАПИТАЛЬНЫЙ РЕМОНТ, РЕКОНСТРУКЦИЮ ИЛИ СНОС ЛЮБЫХ ЗДАНИЙ И СООРУЖЕНИЙ



ОСУЩЕСТВЛЯТЬ ПОГРУЗОЧНО-РАЗГРУЗОЧНЫЕ, МЕЛИОРАТИВНЫЕ РАБОТЫ, ПРОИЗВОДИТЬ ПОСАДКУ И ВЫРУБКУ ДЕРЕВЬЕВ И КУСТАРНИКОВ, РАСПОЛАГАТЬ ПОЛЕВЫЕ СТАНЫ, УСТРАИВАТЬ ЗАГОНЫ ДЛЯ СКОТА, СООРУЖАТЬ ПРОВОЛОЧНЫЕ ОГРАЖДЕНИЯ, А ТАКЖЕ ПРОИЗВОДИТЬ ПОЛИВ СЕЛЬСКОХОЗЯЙСТВЕННЫХ КУЛЬТУР



СОВЕРШАТЬ ПРОЕЗД МАШИН И МЕХАНИЗМОВ, ИМЕЮЩИХ ОБЩУЮ ВЫСОТУ С ГРУЗОМ ИЛИ БЕЗ ГРУЗА ОТ ПОВЕРХНОСТИ ДОРОГИ БОЛЕЕ 4,5 М (В ОХРАННЫХ ЗОНАХ ВОЗДУШНЫХ ЛИНИЙ)



ПРОИЗВОДИТЬ ЗЕМЛЯНЫЕ РАБОТЫ НА ГЛУБИНЕ БОЛЕЕ 0,3 М, А НА ВСПАХИВАЕМЫХ ЗЕМЛЯХ – НА ГЛУБИНЕ БОЛЕЕ 0,45 М, А ТАК ЖЕ ПРОИЗВОДИТЬ ПЛАНИРОВКУ ГРУНТА (В ОХРАННЫХ ЗОНАХ ПОДЗЕМНЫХ КАБЕЛЬНЫХ ЛИНИЙ)



ЭЛЕКТРИЧЕСТВО ОПАСНО! БЕРЕГИТЕ СВОЮ ЖИЗНЬ!

   #bezopasnost rosseti_yug



РОССЕТИ
ЮГ

В ОХРАННЫХ ЗОНАХ ЛИНИЙ ЭЛЕКТРОПЕРЕДАЧИ БЕЗ ПИСЬМЕННОГО СОГЛАСИЯ ИХ ВЛАДЕЛЬЦА ЗАПРЕЩАЕТСЯ:



ПРОИЗВОДИТЬ СТРОИТЕЛЬСТВО, КАПИТАЛЬНЫЙ РЕМОНТ, РЕКОНСТРУКЦИЮ ИЛИ СНОС ЛЮБЫХ ЗДАНИЙ И СООРУЖЕНИЙ



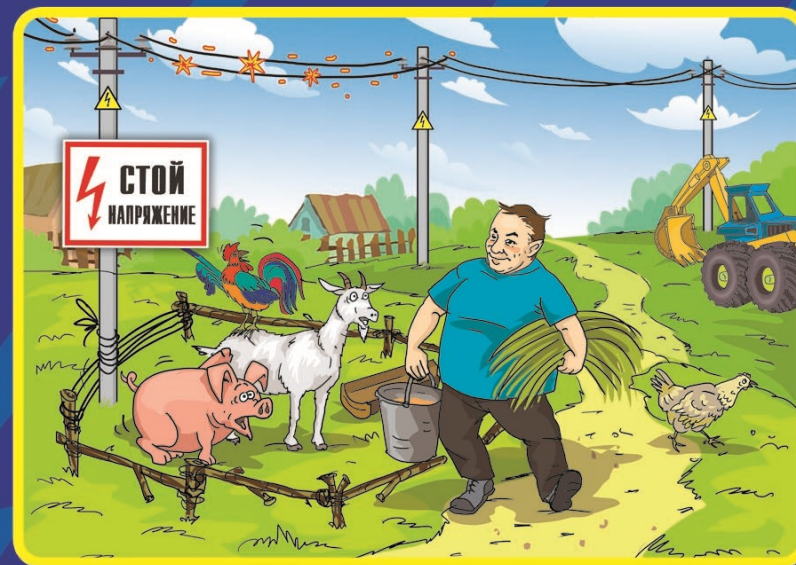
ОСУЩЕСТВЛЯТЬ ПОГРУЗОЧНО-РАЗГРУЗОЧНЫЕ, МЕЛИОРАТИВНЫЕ РАБОТЫ, ПРОИЗВОДИТЬ ПОСАДКУ И ВЫРУБКУ ДЕРЕВЬЕВ И КУСТАРНИКОВ, РАСПОЛАГАТЬ ПОЛЕВЫЕ СТАНЫ, УСТРАИВАТЬ ЗАГОНЫ ДЛЯ СКОТА, СООРУЖАТЬ ПРОВОЛОЧНЫЕ ОГРАЖДЕНИЯ, А ТАКЖЕ ПРОИЗВОДИТЬ ПОЛИВ СЕЛЬСКОХОЗЯЙСТВЕННЫХ КУЛЬТУР



СОВЕРШАТЬ ПРОЕЗД МАШИН И МЕХАНИЗМОВ, ИМЕЮЩИХ ОБЩУЮ ВЫСОТУ С ГРУЗОМ ИЛИ БЕЗ ГРУЗА ОТ ПОВЕРХНОСТИ ДОРОГИ БОЛЕЕ 4,5 М (В ОХРАННЫХ ЗОНАХ ВОЗДУШНЫХ ЛИНИЙ)



ПРОИЗВОДИТЬ ЗЕМЛЯНЫЕ РАБОТЫ НА ГЛУБИНЕ БОЛЕЕ 0,3 М, А НА ВСПАХИВАЕМЫХ ЗЕМЛЯХ – НА ГЛУБИНЕ БОЛЕЕ 0,45 М, А ТАК ЖЕ ПРОИЗВОДИТЬ ПЛАНИРОВКУ ГРУНТА (В ОХРАННЫХ ЗОНАХ ПОДЗЕМНЫХ КАБЕЛЬНЫХ ЛИНИЙ)



ЭЛЕКТРИЧЕСТВО ОПАСНО! БЕРЕГИТЕ СВОЮ ЖИЗНЬ!

телефон горячей линии 8 800 220 0 220

   #bezopasnost rosseti_yug

